

ぎめいえん

# くぼた茶屋

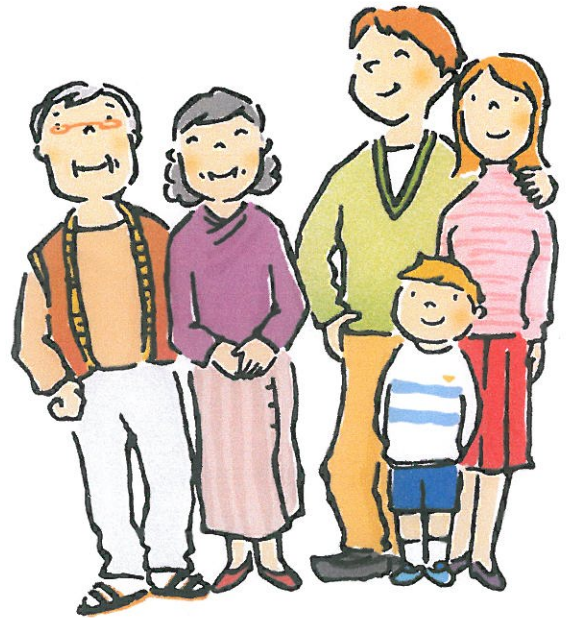
7月12日(日) 14:00~15:30

場所 久保田町1220-1

地域密着型サービス グループホームくぼた

今回初めての試みでグループホームくぼたを開放します。

「グループホームってどんな所？」  
「どんなふうに生活しているの？」  
また「認知症の症状って？」「家族のこんなことで悩んでいるの」等々、ボランティアの演奏を聴きながら一緒にお茶を飲み、お話しませんか？



参加希望の方、興味のある方は

こちらまでご連絡下さい。

特別養護老人ホーム 義明苑

グループホーム くぼた

TEL : 0284-74-2131

担当 蘇原 (そはら)

