

相生デイビス新聞

発行所 相生DS
44-4165



床屋さん

12(水)
20(木)
28(金)



ムーモアくらぶ

価値感変貌

天声珍語

私は不幸なバスタオル。今日も老いた主人の体を拭く数年前、希望をもってデパートの売り場に置かれた。どんなひとが私を手にとるのだろう。若い女性ならいいのに、そのはずむような体をいわずに拭いてやろう。思うだけで糸がほぐれようになった。希望は絶望に変わった。今の主人が私を買っていったのだ。これが私の運命なのか、あ、拭く前から濡れている。私のなみだとも、気づくまい。

柳の糸もやや色めいて

待ちわびた春がはじまりました。

頬に感じる風もきのうまごとは違う

やゆらかさを含んでいました。

柳もそんな風を

うけながら

たしかに色

めいてきました。

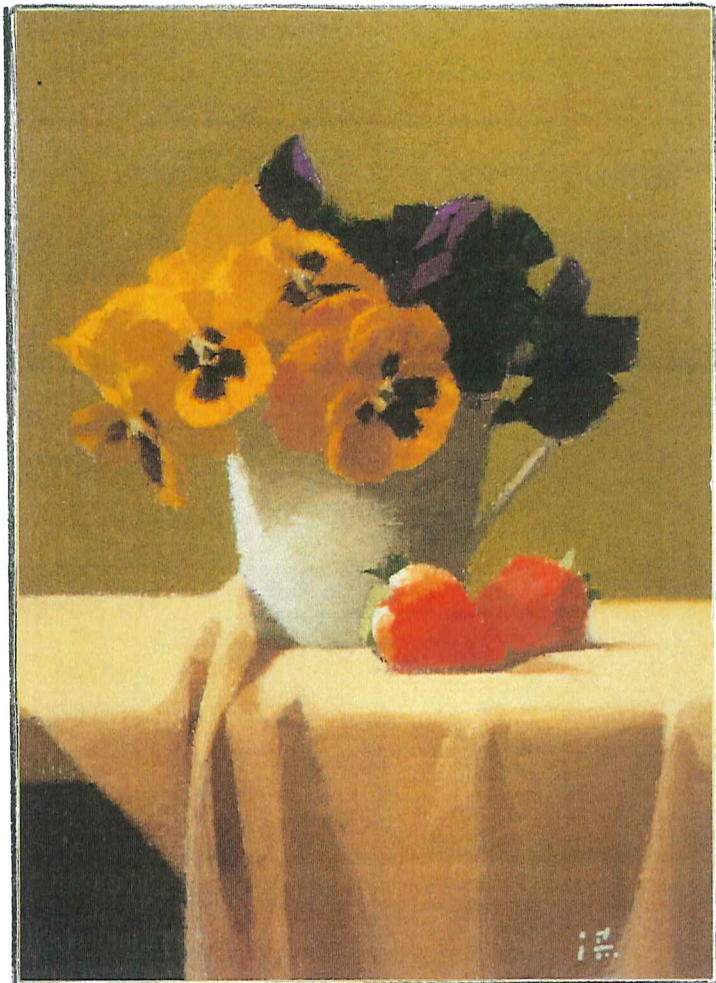
名歌

霞立つ長き春日を

こどもらと手まりつ

きつつこの日暮しつ

良寛



(パンジーといちご 中村清治)

今月の予定

- 8(土) ながたけカラオケ会
 - 10(月) ラウレア・フラ
 - 13(木) よさこいポパイ
 - 17(月) 笑いヨガ
 - 20(木) 小林音楽
 - 22(土) 藤美会
 - 27(木) サウンド・ポスト
 - 28(金) ごんべーず
- ※おやつ作り

街歩き...



「このひと本当に退屈原因は、そのまじめさにあつた。」

♪どこの誰かは

知らないけれど

誰もか

みんな知っている

子供たちのヒーロー

「月光仮面」の放映

が始まりました。

1958年(昭和33年)2月24日のこと

季節のことば

針供養

二月八日。

針を休めて、

折れたり古くな

た針を供養し、

また、裁縫の上達を

祈る日。

針はこんにやくや

豆腐に刺して。

この年の2月に

ススム

風物詩



アネモネ、キンギョソウ、ナゲシコ、ランキュラス

早春の房総
花摘みはいかが。

ポピー、キンギョソウ、

アネモネ、ナゲシコ