

相生 デイジー サービス 新聞

発行所
相生DS
44-4165

白壁の蔦の葉色づく
街の裏通りを歩いてみました。
蔦の葉が白壁に絡みついていきます。

「ああ、あきだなあ」と
しみじみ感じさせて
る色あいになっ
てきました。

名句
しずかなる
力満ちゆきばたとぶ
椒 邨

とちぎの収穫量
(平成29年)



いちご
1位



二条大麦
2位

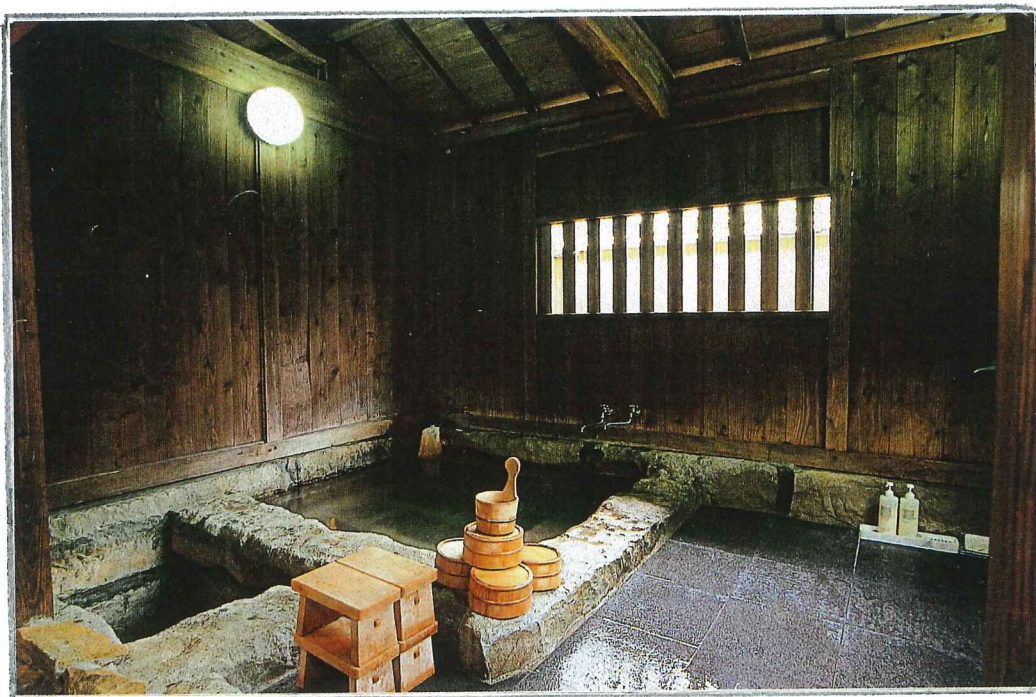


生乳 2位



梨
3位

※にら 2位

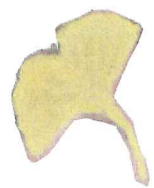


宮崎県(地蔵庵)



床屋さん

11(水)
19(木)
27(金)



せきどめ
カリン酒の作り方
カリン 1K 1cmの輪切り
焼酎 1.8L
氷砂糖 200g
にして容器に

ユモアくらぶ

山里に
看板が立った。

「クマ
出没注意」
そのとなりにも
看板が立った。

「にんげん
不法侵入」
と、クマ語で
書かれてあった。

うぶすながみ
産土神

(生まれ土地の
守り神)
この神に子どもたちが
の成長と安全を
祈ります。
七五三で。

? 日光探索

荒山神社

竜の滝

禅湖

天声珍語

紅顔の美少年

そんな

形容がピッタリ

は、の、
はずもないが
それなりの姿
であった。

恋をした。

旅をした。

夢をみた。

幾星霜を経て
今の自分。

髪、
白く薄く

肌、
潤いすぎに近く

砂漠化の一途。

ラインも弛緩し
引力のなすが
ままである。

子供たちは
それぞれが
明日へ向う。

これが
私の運命か。

夕日が落ちて
空が赤くなっ
た。

照らされた自分
の顔も。ヌスル

の顔も。ヌスル

の顔も。ヌスル